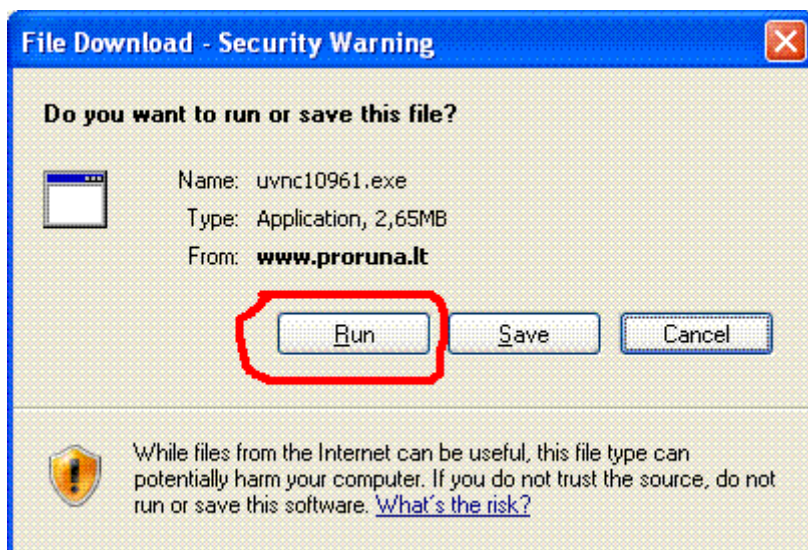


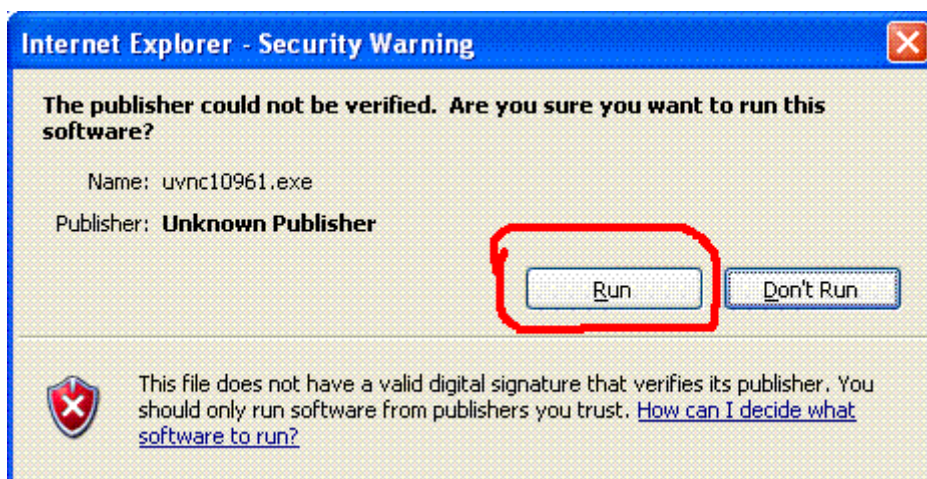
Nuotolinio prisijungimo programos diegimo instrukcija Windows XP ir senesnių OS aplinkoje

Windows XP ir senesnėms OS rekomenduojame naudoti nuotolinio prisijungimo programą veikiančią RealVNC pagrindu. Diegimo eiga naudojant Internet explorer 8 naršyklę:

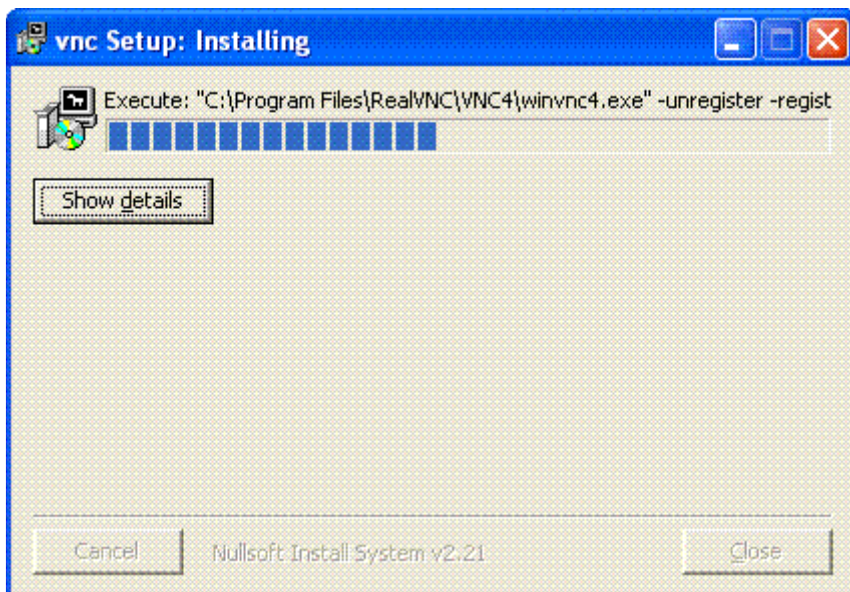
1. Paspauskite ant nuorodos Windows XP ir senesnės OS
2. Naršyklėje atsidarys žemiau esančiame paveiksluke pavaizduotas langas. Paspauskite mygtuką **Run** (Paleisti)



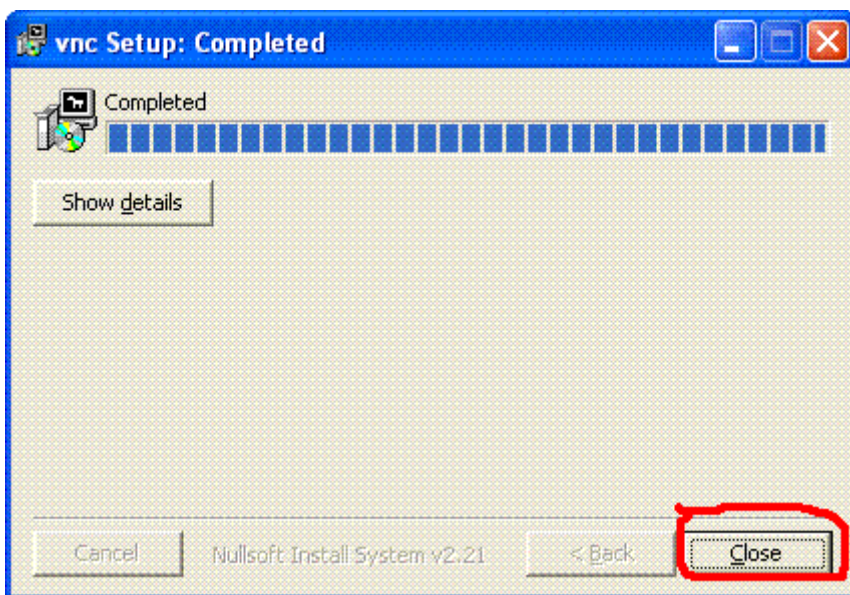
3. Prasidės programos siuntimas. Jam psibaigus, naršyklėje pasirodys žemiau esančiame paveiksluke vaizduojamas langas. Jame dar kartą paspauskite **Run** (Paleisti)



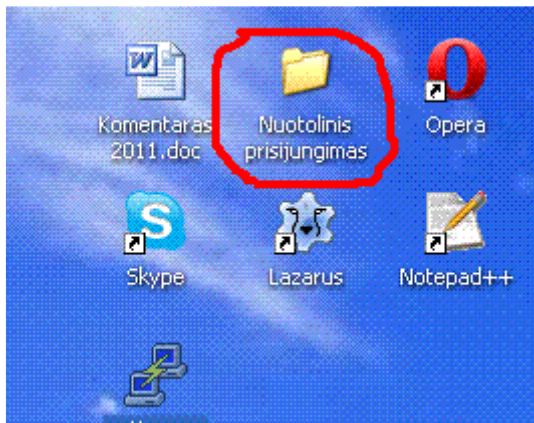
4. Prasidės programos diegimas. Jo metu matysite langą su diegimo eigos atvaizdavimu progreso juostoje.



5. Diegimas baigiasi užsipildžius progreso juostai ir atsiradus aktyviam mygtukui **Close** (Uždaryti). Jį paspaudus diegimo procesas baigiasi ir parodomas darbalaukis



6. Darbalaukyje atsiras naujas katalogas pavadinimu Nuotolinis prisijungimas. Įeikite į jį.



7. Atsidariusiame lange paspauskite ant nuorodos, kurią nurodys „Prorūnos“ darbuotojas.

